

Sea Home ბათუმი

**დავალი**  
დავალმკვეთი



Sea Home ბათუმი

საცხოვრებელი აპარტამენტები

და

საერთაშორისო სასტუმრო



პრემიუმ კლასის მრავალფუნქციური საცხოვრებელი კომპლექსი WHITE SAILS ბათუმის ყველაზე განვითარებად უბანში, შავი ზღვის სანაპიროს პირველ ზოლში, ლეხ და მარია კაჩინსკების ქ. № 5-ში მდებარეობს.

კომპლექსი აერთიანებს საცხოვრებელ ბლოკებს და საერთაშორისო სასტუმროებს.



## კომპლექსის ინფრასტრუქტურა:

- საერთაშორისო სასტუმრო Ibis Styles;
- საერთო სამუშაო სივრცე;
- საკონფერენციო დარბაზი;
- შეხვედრების ოთახები;
- კაფე და რესტორნები;
- ფიტნეს დარბაზი;
- სპა ცენტრი;
- სპორტული და საბავშვო მოედნები;
- გამწვანებული ტერასა;
- 27 მეტრიანი ღია აუზი;
- საბავშვო აუზი;
- 13 000 მ<sup>2</sup> სარეკრეაციო სივრცე;
- პარკინგი.



*Sea Home* პრემიუმ კლასის ბუტიკური ტიპის მრავალფუნქციური საცხოვრებელი ბლოკია, რომელშიც განთავსდება საერთაშორისო სასტუმრო **ibis STYLES** და საცხოვრებელი აპარტამენტები.

## Sea Home **ბათუმი**

- საცხოვრებელი აპარტამენტები.



- 122 სასტუმრო ნომერი;
- რესტორანი და კაფე;
- საერთო სამუშაო სივრცე;
- საკონფერენციო დარბაზი;
- შეხვედრების ოთახები;
- ფიტნეს დარბაზი;
- საბავშვო კუთხე;
- ტერასა;
- პარკინგი.





ibis STYLES







ibis STYLES



საერთაშორისო სანსტანდარტი



ღობი კონსტრუქციის მომსახურებით და ღობი ბანი



100 დელეგატზე გათვლილი საკონფერენციო დარბაზი და შეხვედრების ოთახები



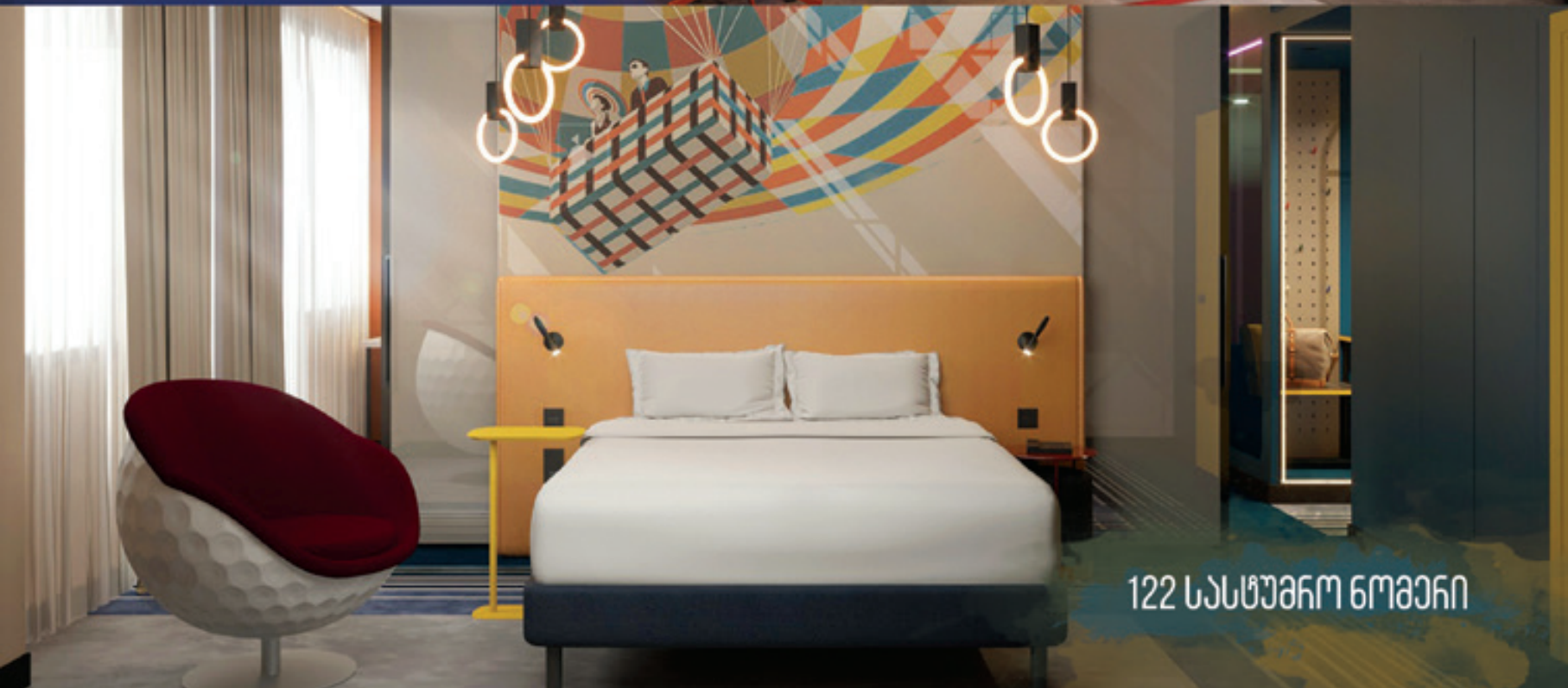
ჩესტორანი და ლია ტყარასა



ფიტნეს და რეაბილიტაცია



საერთო საშუალო სივრცე



122 სასტუმრო ოთახი

*Sea Home* იდეალურია ოჯახური დასვენებისათვის და მომგებიანი ინვესტიციის განსახორციელებლად.

სურვილის შემთხვევაში თქვენი აპარტამენტის გაქირავებასა და მართვაზე **ibis STYLES Batumi**-ის გუნდი იზრუნებს.

*Sea Home*-ის მიზიდველობას ასევე განაპირობებს მისი სიახლოვე ბათუმის ყველა საკვანძო ადგილთან:

- 0.2 კმ. სანაპირომდე;
- 2.0 კმ. აეროპორტამდე;
- 1.0 კმ. შადრევნებამდე;
- 0.2 კმ. ბულვარამდე.

### სერვისები:

- რეცეფცია;
- საზოგადოებრივი სივრცეების დასუფთავება და გამწვანება;
- 24/7 დაცვა, ვიდეო მონიტორინგი;
- 24/7 ტექნიკური ჯგუფის მომსახურება.









აპარტამენტების აივნებიდან და ტერასებიდან იშლება პანორამული ხედები  
ბულვარსა და ზღვაზე.





*Sea Home*-ში აპარტამენტები ბარდება დასრულებული რემონტით, ჩაშენებული სამზარეულოს ავეჯით, გათბობისა და კონდიციონერების ინდივიდუალური სისტემით და სრულად მოწყობილი სველი წერტილებით.







## აკანთაფენსუბის ჩაბარების პირობები:

1. შეღებილი კედლები;
2. ალუმინის პროფილის ვიტრაჟები ორმაგი მინა-პაკეტით;
3. მოპირკეთებული ფასადი და აივნები;
4. ჩაშენებული სამზარეულოს ავეჯი;
5. ინდივიდუალური გათბობის და კონდიციონერის სრული სისტემა;
6. სველი წერტილები მოპირკეთებული ფილებით და სანტექნიკური მოწყობილობებით;
7. ლამინირებული იატაკი;
8. ინტერნეტის უსადენო ქსელი;
9. ელექტრომომარაგების სრული სისტემა;
10. წყლის და დენის მრიცხველები;
11. სახანძრო უსაფრთხოების სისტემით აღჭურვილი საზოგადოებრივი სივრცეები;
12. ხანძარმედეგი ლიფტები.



შეარჩიეთ თქვენთვის სასურველი ერთი ან ორსაძინებლიანი აპარტამენტი  
საერთო ფართობით 42 მ<sup>2</sup>-დან 90 მ<sup>2</sup>-მდე.







# სართულიან ბეჭედი

სართული ფართი 53.0 მ<sup>2</sup>  
 სასმობილო ფართი 35.6 მ<sup>2</sup>  
 საბუნბელი ფართი 16.4 მ<sup>2</sup>

სართული ფართი 49.0 მ<sup>2</sup>  
 სასმობილო ფართი 31.9 მ<sup>2</sup>  
 საბუნბელი ფართი 17.1 მ<sup>2</sup>

სართული ფართი 53.0 მ<sup>2</sup>  
 სასმობილო ფართი 45.6 მ<sup>2</sup>  
 საბუნბელი ფართი 7.4 მ<sup>2</sup>

სართული ფართი 46.0 მ<sup>2</sup>  
 სასმობილო ფართი 38.8 მ<sup>2</sup>  
 საბუნბელი ფართი 7.2 მ<sup>2</sup>

სართული ფართი 80.5 მ<sup>2</sup>  
 სასმობილო ფართი 58.6 მ<sup>2</sup>  
 საბუნბელი ფართი 21.95 მ<sup>2</sup>

სართული ფართი 89.0 მ<sup>2</sup>  
 სასმობილო ფართი 68.8 მ<sup>2</sup>  
 საბუნბელი ფართი 20.2 მ<sup>2</sup>



აპარტამენტების გეგმარებაები:

საერთო ფართი: 42.5 მ<sup>2</sup>



საერთო ოთახი და საზოგადოებრივი: 15.1 მ<sup>2</sup>

სამიწებავალი: 13.1 მ<sup>2</sup>

პოლი: 4.6 მ<sup>2</sup>

WC: 5.3 მ<sup>2</sup>

---

საზოგადოებრივი ფართი: 3.0 მ<sup>2</sup>

საერთო ფართობი: 44.8 მ<sup>2</sup>



საერთო ოთახი და საგარეო: 14.7 მ<sup>2</sup>

სამიწებელი: 13.0 მ<sup>2</sup>

პოლი: 4.6 მ<sup>2</sup>

WC: 5.3 მ<sup>2</sup>

საგარეო ფართობი: 5.8 მ<sup>2</sup>

საერთო ფართობი: 46.0 მ<sup>2</sup>



საერთო ოთახი და საზოგადოებრივი: 14.5 მ<sup>2</sup>

სამიწებზე: 13.0 მ<sup>2</sup>

პოლი: 4.6 მ<sup>2</sup>

WC: 5.3 მ<sup>2</sup>

საზოგადოებრივი ფართობი: 7.2 მ<sup>2</sup>

საერთო ფართობი: 47.5 მ<sup>2</sup>



საერთო ოთახი და საგარეო: 14.5 მ<sup>2</sup>

სამიწებელი: 13.0 მ<sup>2</sup>

პოლი: 4.6 მ<sup>2</sup>

WC: 5.3 მ<sup>2</sup>

საგარეო ფართობი: 8.7 მ<sup>2</sup>

საერთო ფართი: 49.0 მ<sup>2</sup>



საერთო ოთახი და საშხარავლო: 14.5 მ<sup>2</sup>

სამიწვევლი: 9.2 მ<sup>2</sup>

პოლი: 2.6 მ<sup>2</sup>

WC: 4.6 მ<sup>2</sup>

საგაფხველ ფართი: 17.1 მ<sup>2</sup>



საერთო ფართობი: 53.0 მ<sup>2</sup>



საერთო ოთახი და საგარეო: 15.7 მ<sup>2</sup>

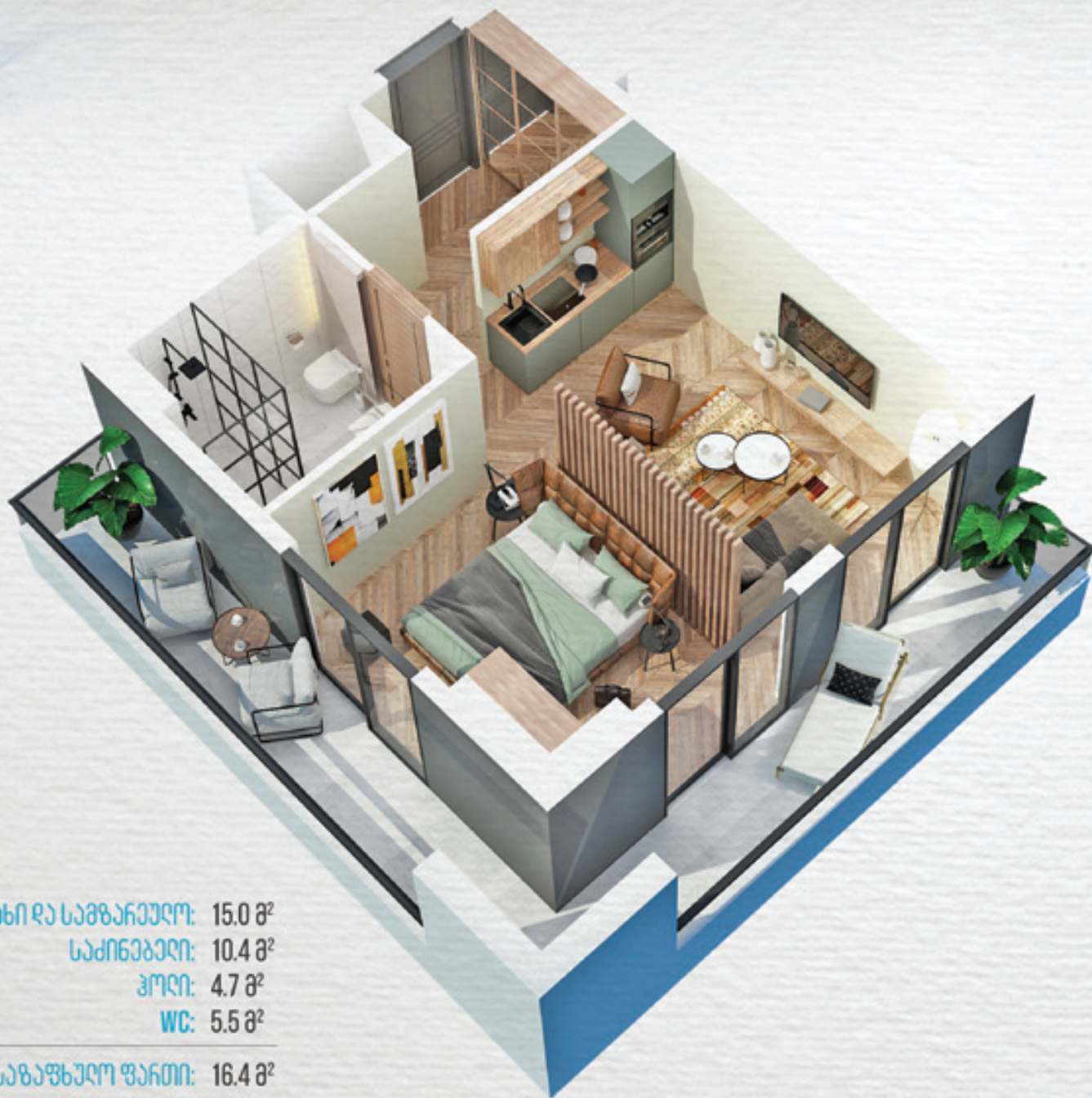
სამიწებელი: 13.3 მ<sup>2</sup>

პოლი: 7.8 მ<sup>2</sup>

WC: 7.0 მ<sup>2</sup>

საგარეო ფართობი: 7.4 მ<sup>2</sup>

საერთო ფართი: 53.0 მ<sup>2</sup>



საერთო ოთახი და საშხარავლო: 15.0 მ<sup>2</sup>

სამძინებელი: 10.4 მ<sup>2</sup>

პოლი: 4.7 მ<sup>2</sup>

WC: 5.5 მ<sup>2</sup>

საზაფხულო ფართი: 16.4 მ<sup>2</sup>

საერთო ფართი: 69.0 მ<sup>2</sup>



საერთო მოთახი და საგზაინაველო: 22.8 მ<sup>2</sup>

საძინებელი: 13.5 მ<sup>2</sup>

საძინებელი: 11.1 მ<sup>2</sup>

პოლი: 4.2 მ<sup>2</sup>

WC: 6.1 მ<sup>2</sup>

საზაფხულო ფართი: 7.5 მ<sup>2</sup>

საერთო ფართი: 72.5 მ<sup>2</sup>



საერთო ოთახი და საშხარავლო: 22.8 მ<sup>2</sup>

საძინებელი: 13.5 მ<sup>2</sup>

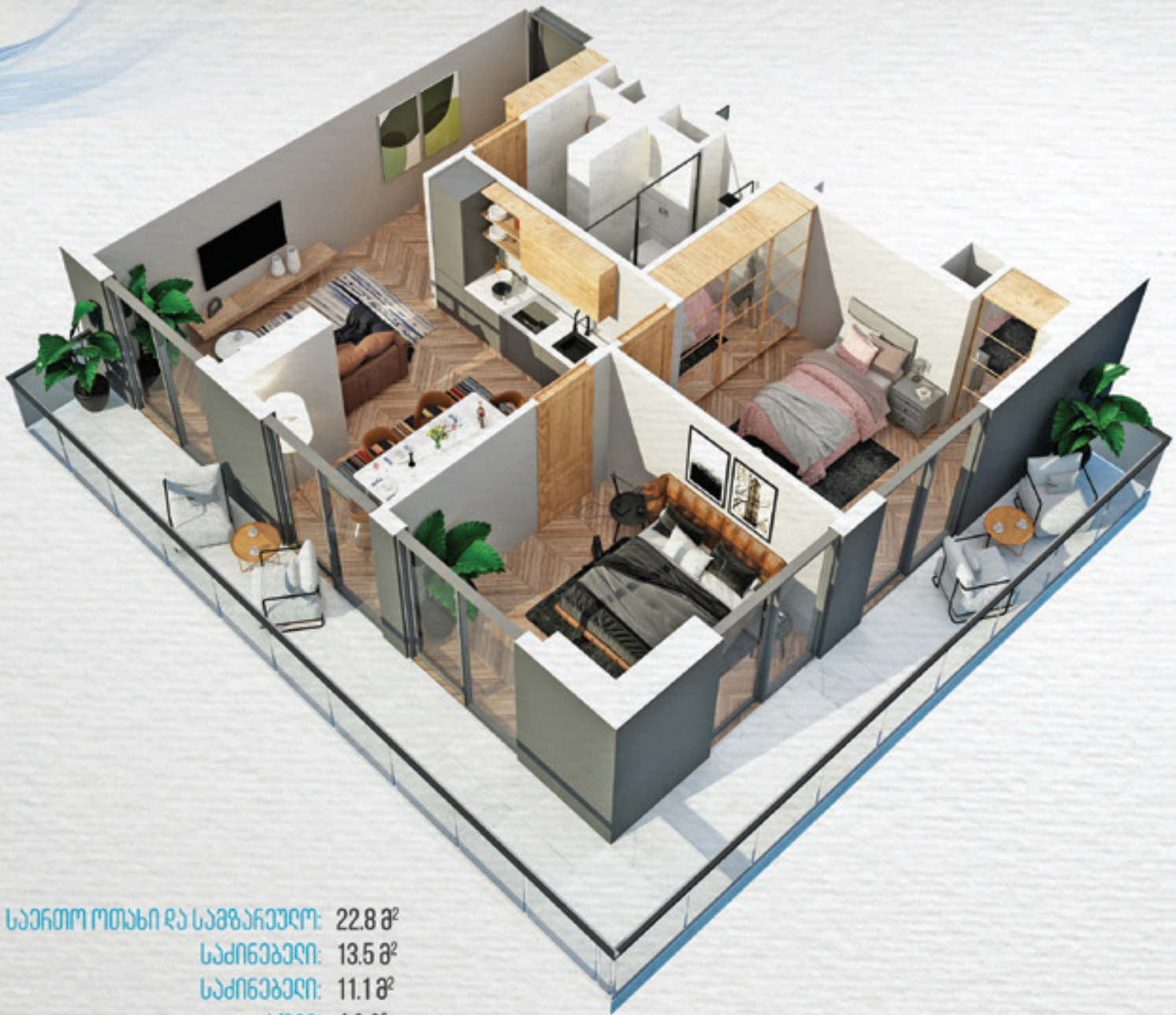
საძინებელი: 11.1 მ<sup>2</sup>

პოლი: 4.2 მ<sup>2</sup>

WC: 6.1 მ<sup>2</sup>

საგაფხველო ფართი: 13.6 მ<sup>2</sup>

საერთო ფართი: 80.5 მ<sup>2</sup>



საერთო ოთახი და საშხარავლო: 22.8 მ<sup>2</sup>

საძინებელი: 13.5 მ<sup>2</sup>

საძინებელი: 11.1 მ<sup>2</sup>

პოლი: 4.2 მ<sup>2</sup>

WC: 6.1 მ<sup>2</sup>

საგაფხვლო ფართი: 21.95 მ<sup>2</sup>

საერთო ფართი: 89.0 მ<sup>2</sup>



საერთო ოთახი და საზოგადოებრივი: 26.0 მ<sup>2</sup>

საძინებელი: 15.1 მ<sup>2</sup>

საძინებელი: 11.3 მ<sup>2</sup>

პოლი: 4.9 მ<sup>2</sup>

WC: 4.9 მ<sup>2</sup>

WC: 4.5 მ<sup>2</sup>

საზოგადოებრივი ფართი: 20.2 მ<sup>2</sup>

სამშენებლო სამუშაოებს აწარმოებს 30 წლიანი ისტორიის მქონე უმსხვილესი სამშენებლო კომპანია



პირველი სამშენებლო კომპანია საქართველოში, რომელსაც მინიჭებული აქვს  
ISO 45001:2018 და ISO 9001:2015 სერტიფიკატები

Sea Home ბათუმი

გაყიდვების ოფისი:

მერაბ კოსტავას ქ. № 37/39  
თბილისი

ლევ და მარია კაჩინსკების ქ. № 5  
ბათუმი

+(99532) 2 318 318  
+(995) 577 318 318  
+(995) 555 318 310

sales@ad.ge  
www.ad.ge



Sea Home **ბანათები**